

# Klimasensible Gesundheitsförderung in der Rehabilitation

---

LEA DOHM, 13.06.2024

KLUG

Deutsche Allianz  
Klimawandel und Gesundheit

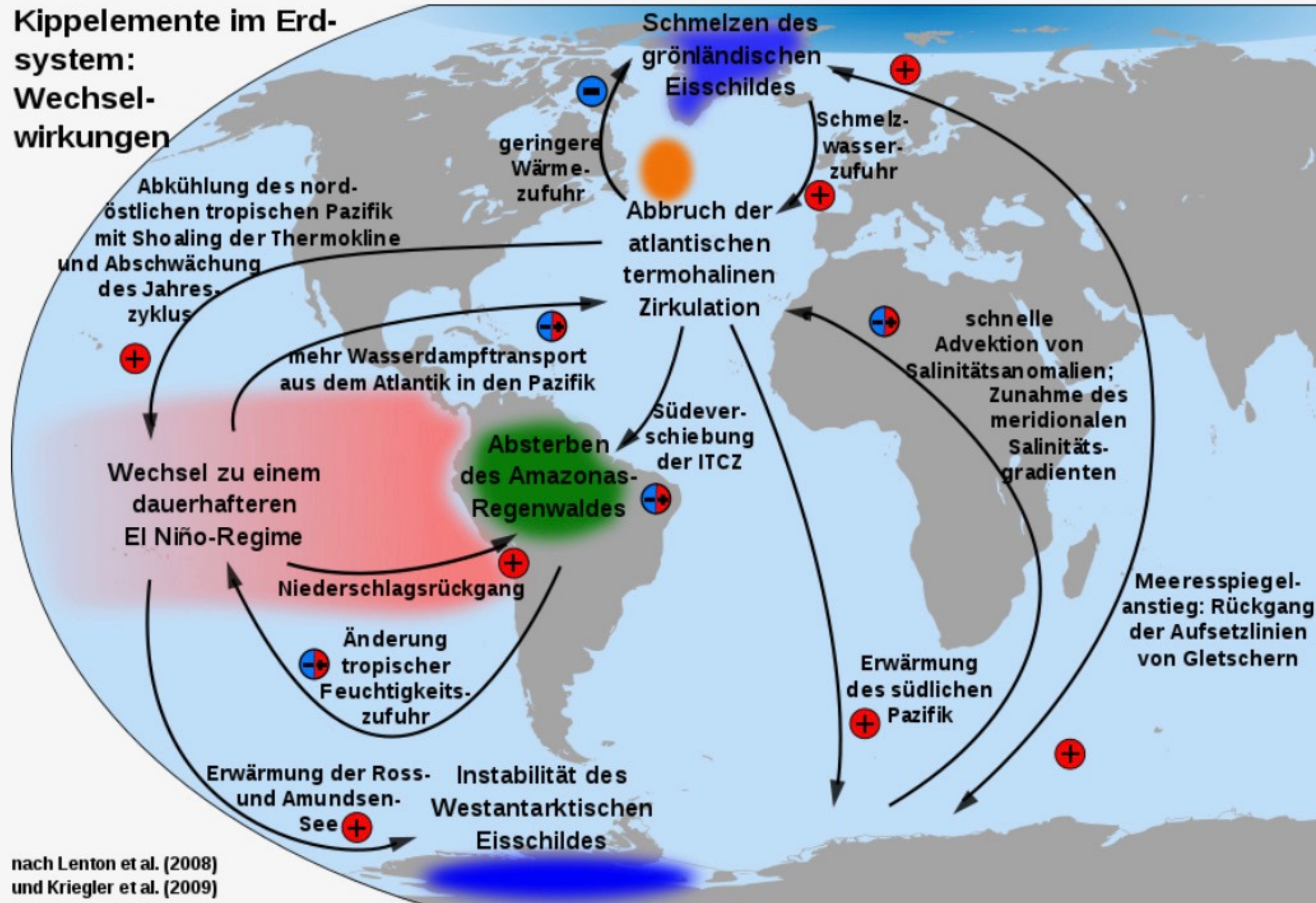


## HEUTIGE AGENDA

# Klimasensible Gesundheitsberatung in der Rehabilitation

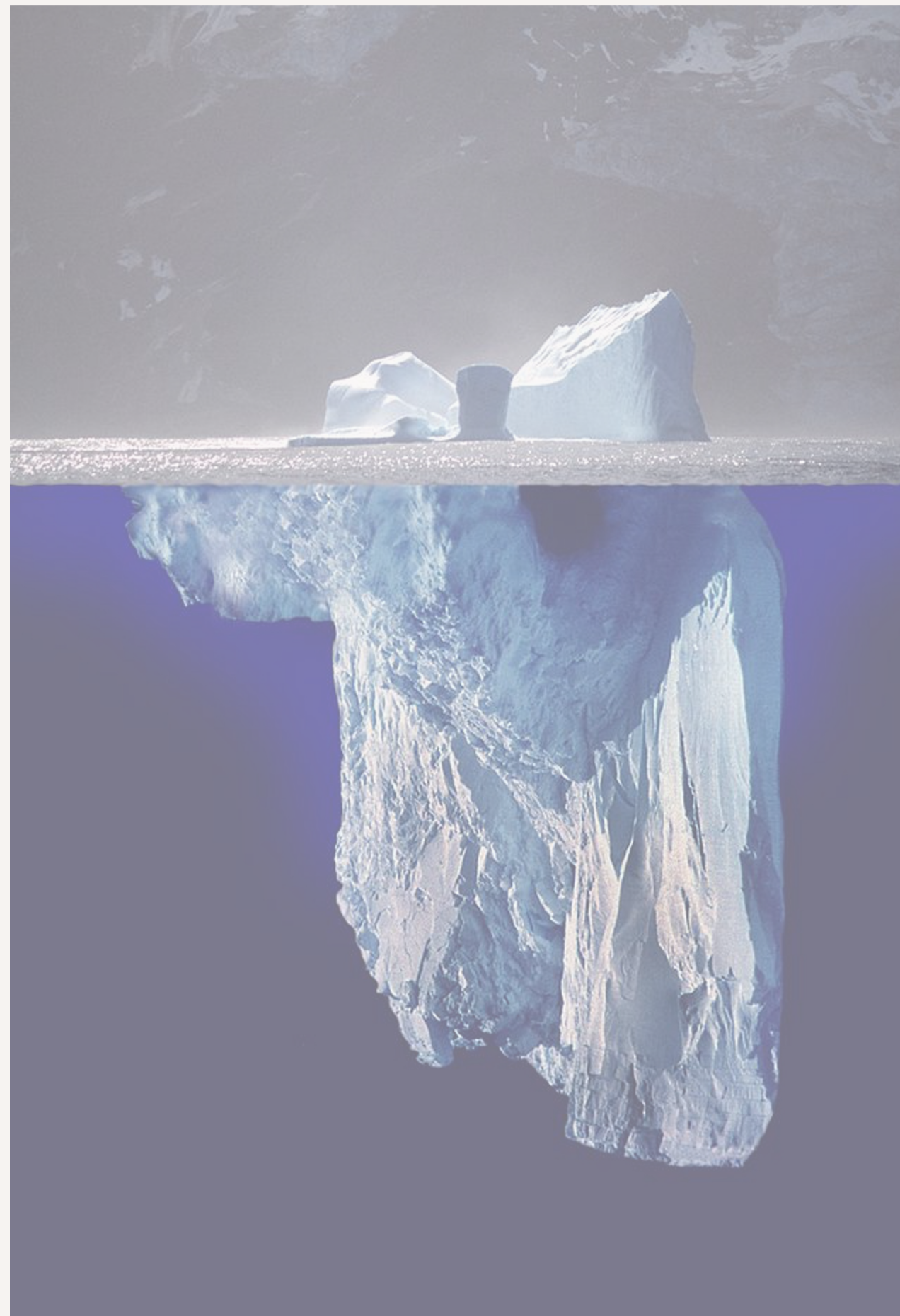
- Problembewusstsein
- Fähigkeiten von Therapeut\*innen
- Klimakommunikation
- Umgang mit Reaktanz

# Kipppunkte im Erdklimasystem und Irreversibilität



Wie viele Menschen haben das begriffen?

# Problem- bewusstsein?



Created by Uwe Kils (iceberg) and User:Wiska Bodo (sky).  
<https://commons.wikimedia.org/wiki/File:Iceberg.jpg>

Grundsätzliches Verständnis:  
Klimakrise ist ein Problem

soziale Normen

Kommunikation

Integration des Schmerzes

Querverbindungen



Was hat das mit unseren  
Berufsgruppen zu tun?

# Die Klimakrise ist eine Gesundheitskrise!

## Auswirkungen auf die Fachdisziplinen

### Allgemeinchirurgie

Mehr Wundinfektionen & Tumorchirurgie, Chirurgie ist ein sehr ressourcenintensives Fachgebiet.

### Allgemeinmedizin

Gute Behandlungsbeziehung bei wegen Umweltfaktoren begrenzter Wirksamkeit, hier möglich: Vermeidung von Überversorgung, mehr sprechende Medizin / Prävention



### Geriatric

Außentemperatur als Mortalitätsrisiko für Alleinlebende. In vielfacher Hinsicht erhöhte Vulnerabilität



### Zahnmedizin

Adipositas und Mangelernährung erhöhen die Wahrscheinlichkeit von Zahnerkrankungen. Viel Mobilität (3% der Gesundheitsemissionen), viel Müll

# Planetary Health

---

## "Planetary Health" schließt sämtliche Umweltkrisen ein

Klimakrise, biogeochemische Kreisläufe (z.B. Stickstoff, Versauerung der Ozeane), Wasserknappheit, Landnutzung, Verschmutzung (Luft, Wasser, Boden), Artensterben,...

## Es ist ein planetarer Notfall.

"Wenn 60 Sekunden bleiben, bevor man mit einem Eisberg kollidiert, und man mindestens 60 Sekunden braucht, um einen Schwenk zu vollziehen, der groß genug ist, um eine Kollision zu vermeiden, kann man mit Fug und Recht von einer Notsituation sprechen"

(Earth4All, Club of Rome, S. 3).

# Beispiel: Psychische Folgen der Klimakrise

---

direkt, indirekt, individuell, sozial, ungerecht



**MENTAL HEALTH AND  
OUR CHANGING CLIMATE:**  
IMPACTS, IMPLICATIONS, AND GUIDANCE  
March 2017

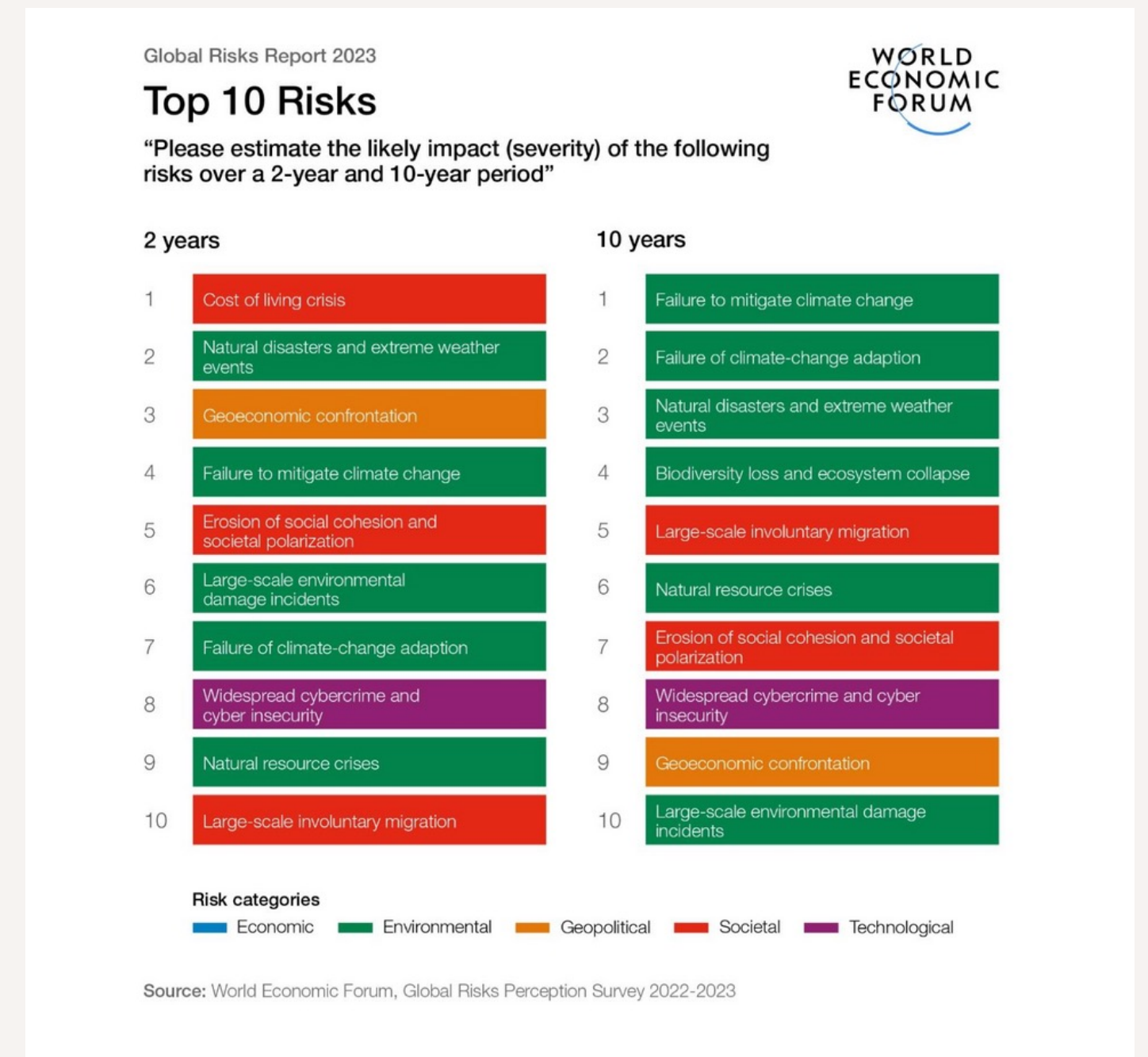
 AMERICAN  
PSYCHOLOGICAL  
ASSOCIATION

 CLIMATE  
for HEALTH

 ecoAmerica  
building climate leadership



# Überfordert und überlastet?



Ergebnis: Überforderung,  
Abwehr, Reaktanz,  
Verzögerungsdiskurse,...



# Gefühle



Handlungsmöglichkeiten  
im Klinikalltag?



Drüber reden und  
Gesprächsangebote.

Soziale Normen setzen und  
definieren (Ernährung,  
Bewegung, Beziehung)

Die "Klimafrage" in die  
standardisierte Anamnese?

# Kommunikation

BESONDERE VERANTWORTUNG?

---

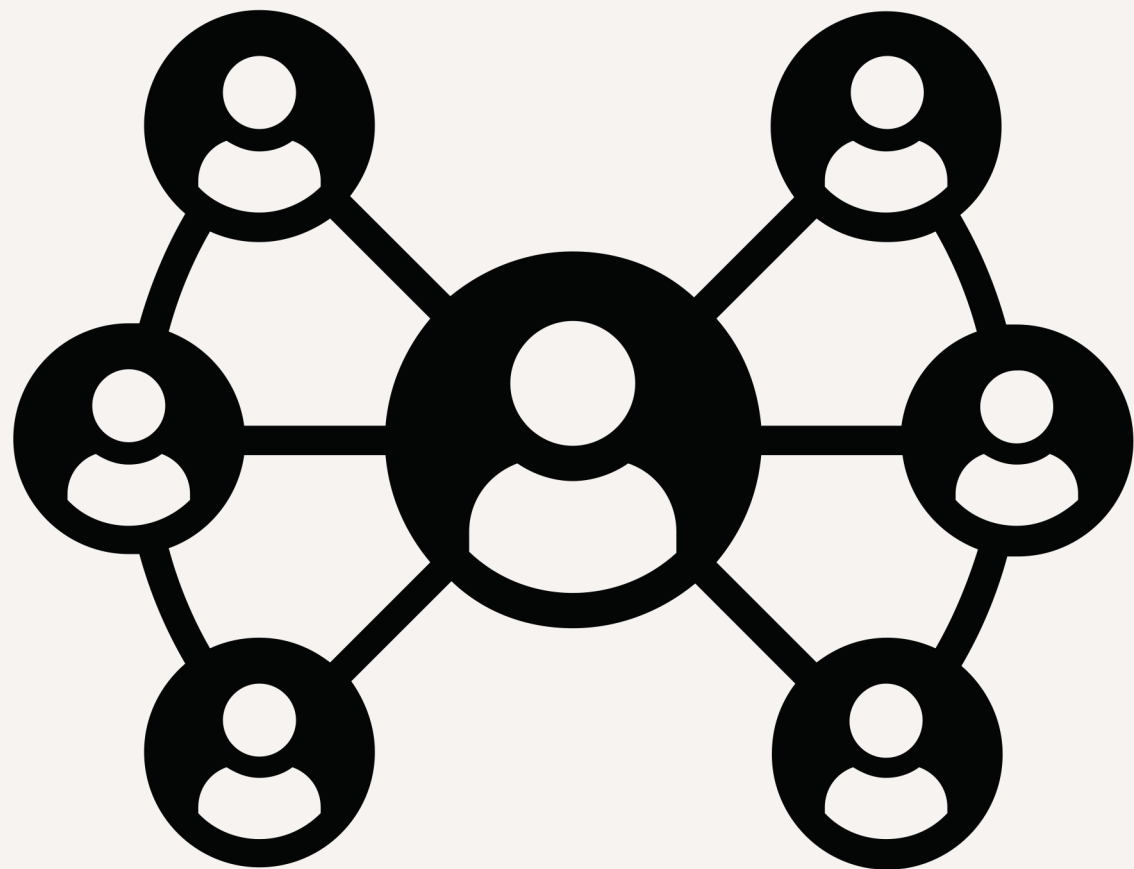
Awareness? Fortbildung!

# Führungskräfte

Vorbildfunktion! Nicht unterschätzen!

BGM, Notfallpläne, Risikogruppen im Blick behalten

Nachhaltigkeitsengagement der Mitarbeitenden unterstützen!





# Abbildung des Wertewandels

"Für das Gelingen einer Transformation zur klimaverträglichen Gesellschaft ist die Verbreitung entsprechender Einstellungen und Präferenzen unabdingbare Voraussetzung."

Wissenschaftlicher Beirat der Bundesregierung,  
Globale Umweltveränderungen, 2011

Individuelle Nutzenmaximierung -> Zeit, Gemeinschaft, Suffizienz

# Resilienz vorleben

Resilienzschema	Zielstellung: Adaption	Zielstellung: Transformation
individuelle Ebene	<p><b>Beispiel Handlungswissen bei Extremereignissen:</b>  <i>Was ist im Ernstfall zu tun? Wie funktioniert das Warnsystem? Welche unmittelbaren Reaktionen sind erforderlich? Wie kann mit dem Stress umgegangen werden?</i></p> <p>...</p>	<p><b>Beispiel politische Selbstwirksamkeit:</b>  <i>Problemlösefertigkeiten entwickeln und im (lokalen) Rahmen Lösungsansätze selbstbestimmt erproben können; Teilnahme an politischen Prozessen ...</i></p>
kollektive/soziale Ebene(n)	<p><b>Adaptive Reaktion stärken:</b>  <i>wirksame Katastrophenhilfe im Ernstfall, dauerhaft und akut belastbares Gesundheits- und Bildungssystem, Bereitstellung von Informationen und Ressourcen, Durchführung von Übungen, ...</i></p>	<p><b>Beispiel kollektive Wirkung:</b>  <i>institutionelle Verankerung der Mitgestaltung und Umsetzung transformativer Projekte zur Entwicklung und demokratischen Verabredung nachhaltiger Ökorumtinen in Firma, Schule, Gemeinde ...</i></p>



# Vielen Dank!

[lea.dohm@klimawandel-gesundheit.de](mailto:lea.dohm@klimawandel-gesundheit.de)  
Social Media: @leadohm