



HEIDELBERG
UNIVERSITY
HOSPITAL

Klimawandel und Lebensstilmedizin

Co-benefits klimafreundlicher Lebensstile

31. Rehabilitationswissenschaftliches-Kolloquium 2022

Deutscher Kongress für Rehabilitationsforschung

9. März 2022

Münster/ Online

Dr. med. Alina Herrmann

Heidelberger Institut für Global Health

Universitätsklinikum Heidelberg

Alina.herrmann@uni-heidelberg.de



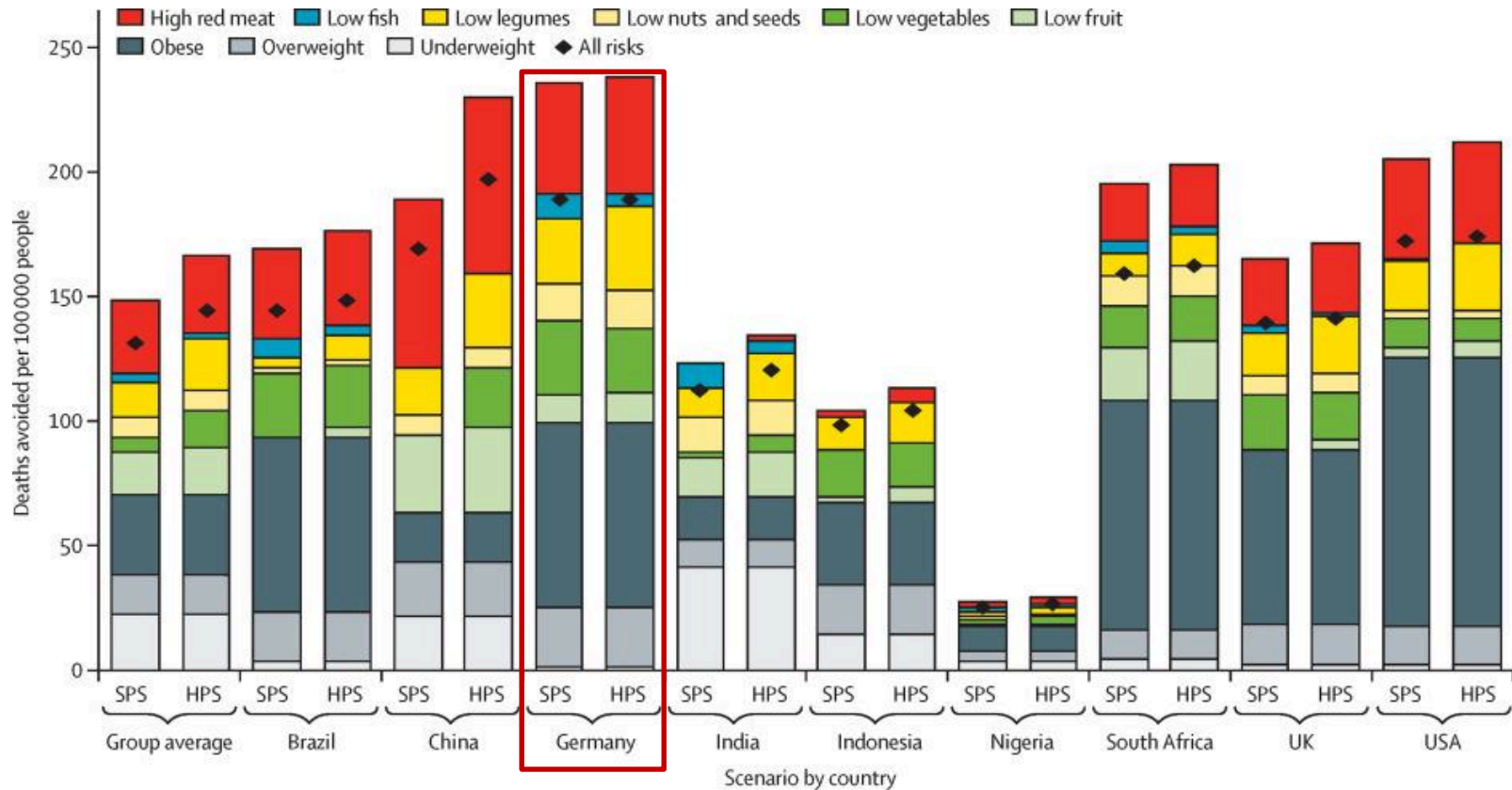
„Der Kampf gegen den Klimawandel ist die größte Chance für die globale Gesundheit im 21. Jahrhundert.“

Lancet Kommission zu Gesundheit und Klimawandel 2015

Wie viel Todesfälle würden bis 2040 vermieden, wenn Länder konsequente Klimaschutzpolitiken zum Erreichen des Pariser Klimaschutzeinkommens anwendeten?

	Vermiedene Todesfälle in 9 Ländern bis zum Jahr 2040
Verringerte Luftverschmutzung	1,18 Millionen
Nachhaltige Ernährungsweisen	5,86 Millionen
Aktive Mobilität	1.15 Millionen

Vermiedene frühzeitige Todesfälle im Jahr 2040, die der Ernährungsweise zugeordnet werden können.

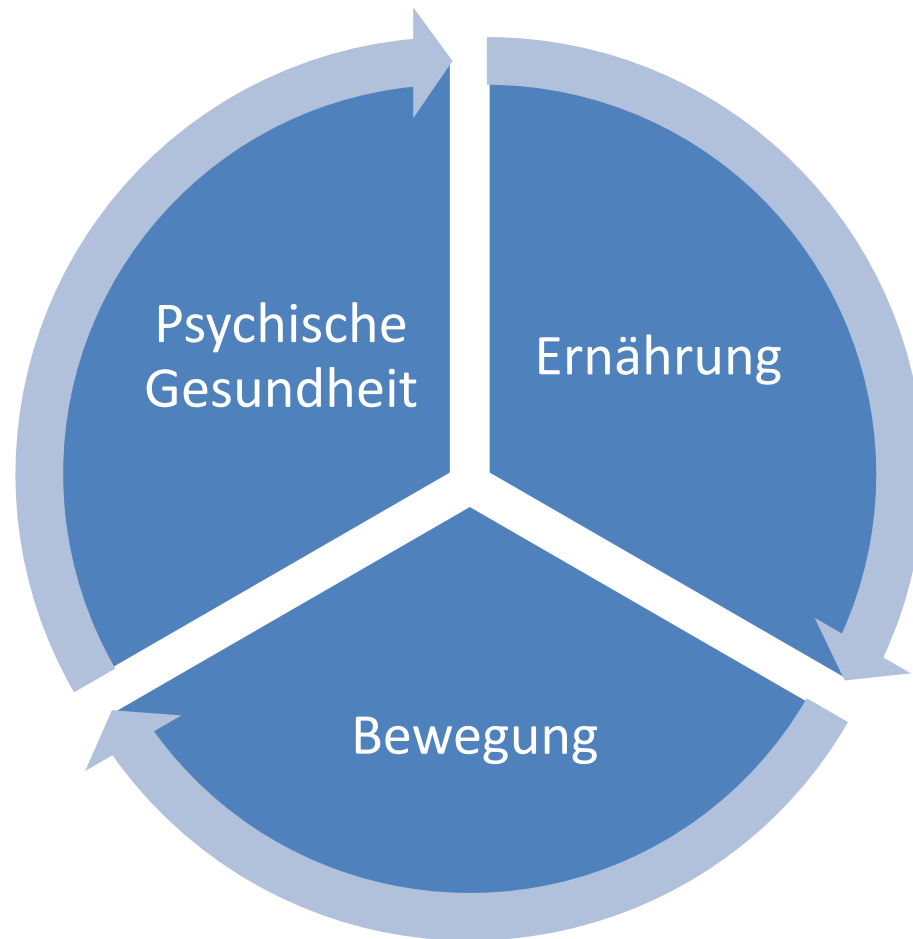


SPS: sustainable Pathway Scenario; HPS: Health in all Climate Policies

Wie viel Todesfälle würden bis 2040 vermieden, wenn Länder konsequente Klimaschutzpolitiken zum Erreichen des Pariser Klimaschutzeinkommens anwendeten?

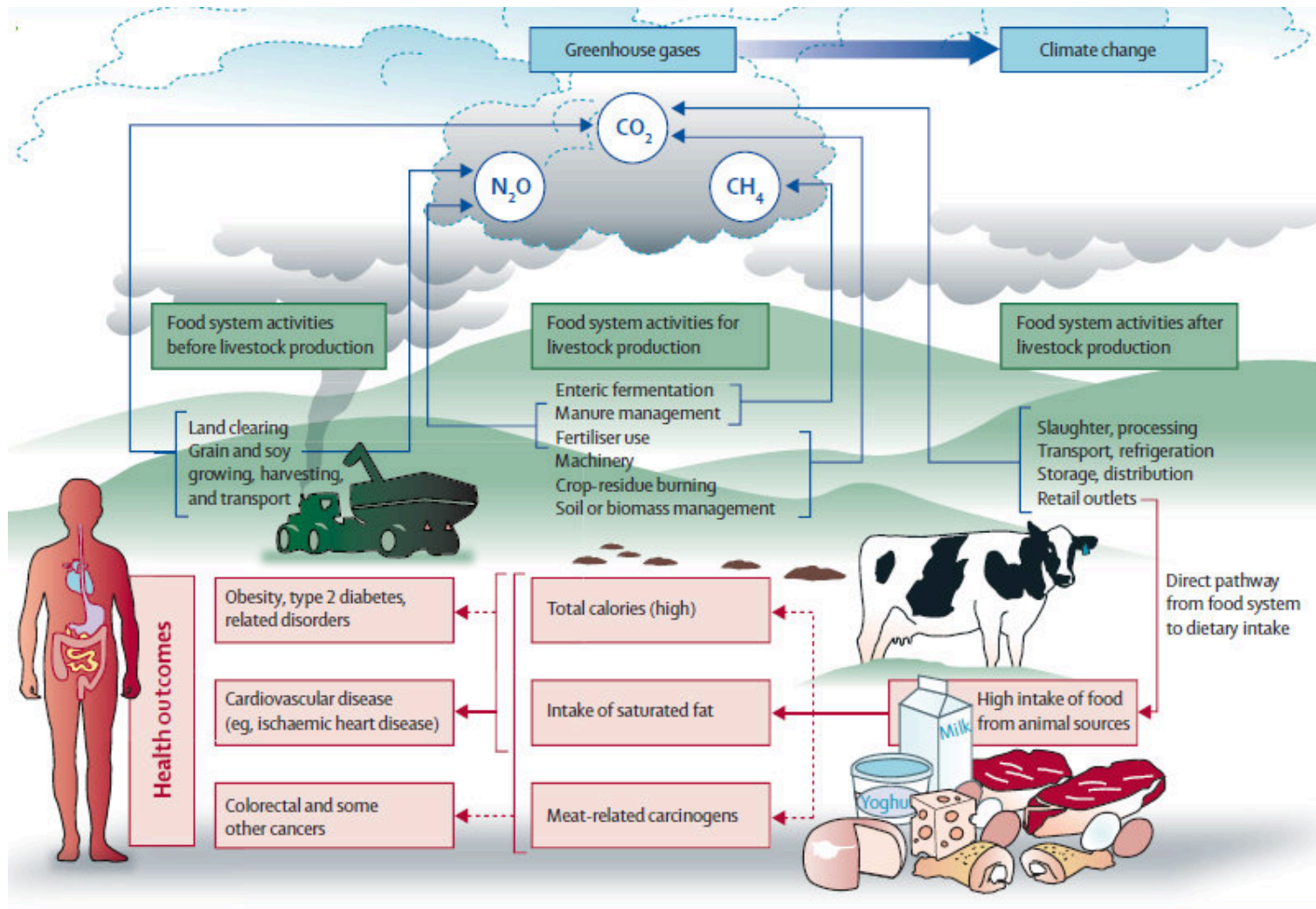
	Vermiedene Todesfälle in 9 Ländern bis zum Jahr 2040
Verringerte Luftverschmutzung	1,18 Millionen
Nachhaltige Ernährungsweisen	5,86 Millionen
Aktive Mobilität	1.15 Millionen

Handlungsfelder zur Förderung von nachhaltigen Lebensstilen



Ernährung

Ernährung und Nachhaltigkeit



1. Ernährung in der Rehabilitation

Welche Ernährungsempfehlungen werden gegeben (z.B. bzgl. des Konsums tierischer Produkte/ wenig verarbeiteter Produkte etc...)?

Welche Nahrungsmittel werden in den Rehabilitationseinrichtungen selbst verwendet?

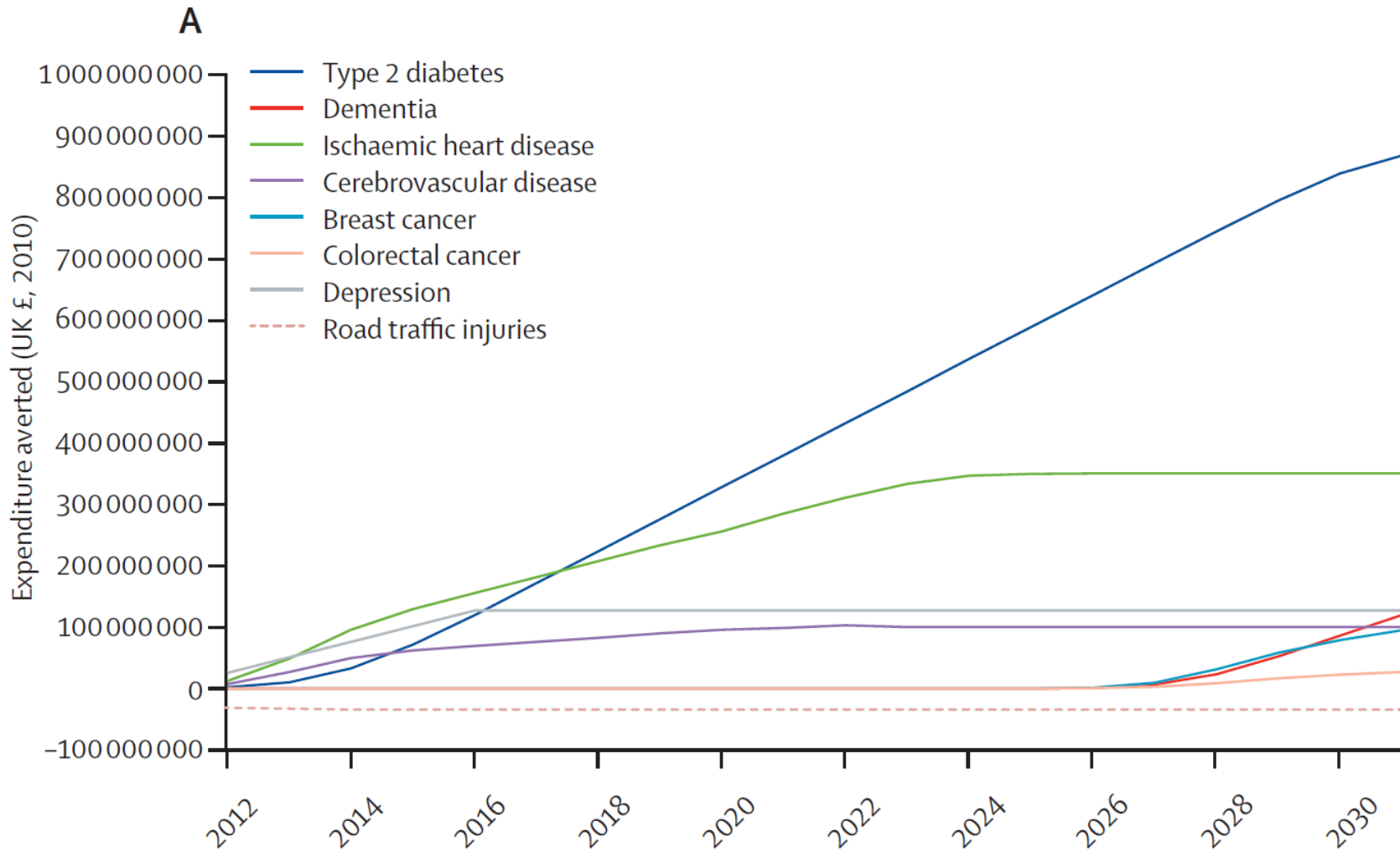
...

Bewegung

Gesparte Gesundheitskosten bei Steigerung der aktiven Mobilität 1 - Annahmen

Km pro Tag	Laufen	Rad	Motor- rad	Auto	Bus	Zug
2010 (tatsächlich)	0,6	0,4	0,2	13,8	2,9	7,2
Senario (angenommen)	1,6	3,4	0,1	10,1	2,9	7,6

Gesparte Gesundheitskosten bei Steigerung der aktiven Mobilität



2. Bewegung in der Rehabilitation

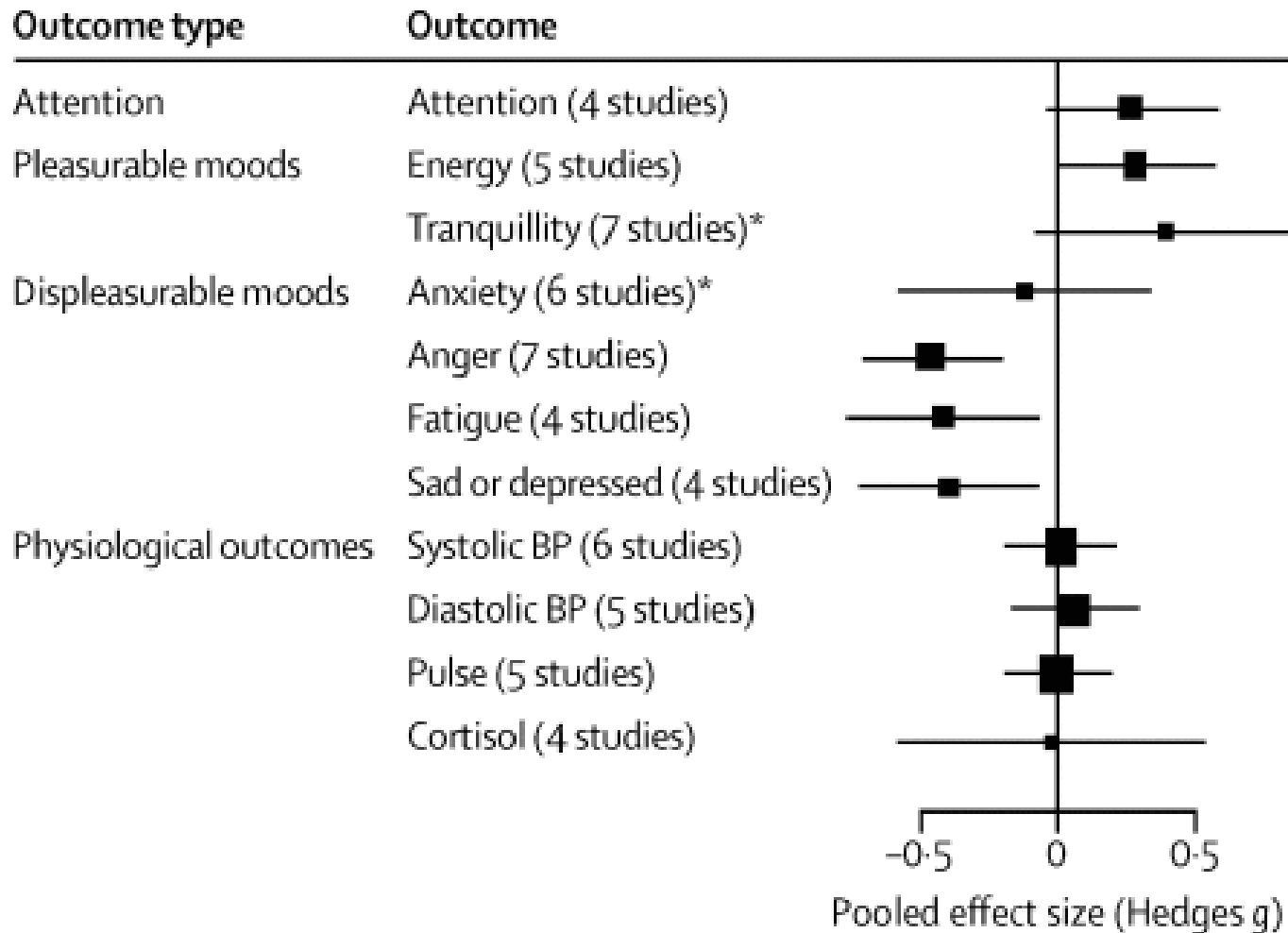
Wie kann man zur Integration der Bewegung in den Alltag anleiten (zur Reduktion des Individualverkehrs?)

Auch regelmäßige ÖPNV-Nutzung führt allein durch kurze Fußwege zu positiven gesundheitlichen Effekten

...

Mentale Gesundheit

Emotionale Effekte von natürlicher vs. künstlicher Umgebung



3. Psychische Gesundheit in der Rehabilitation

Können wir Angebote in der Natur („Waldbaden“) verstärkt therapeutisch einsetzen?

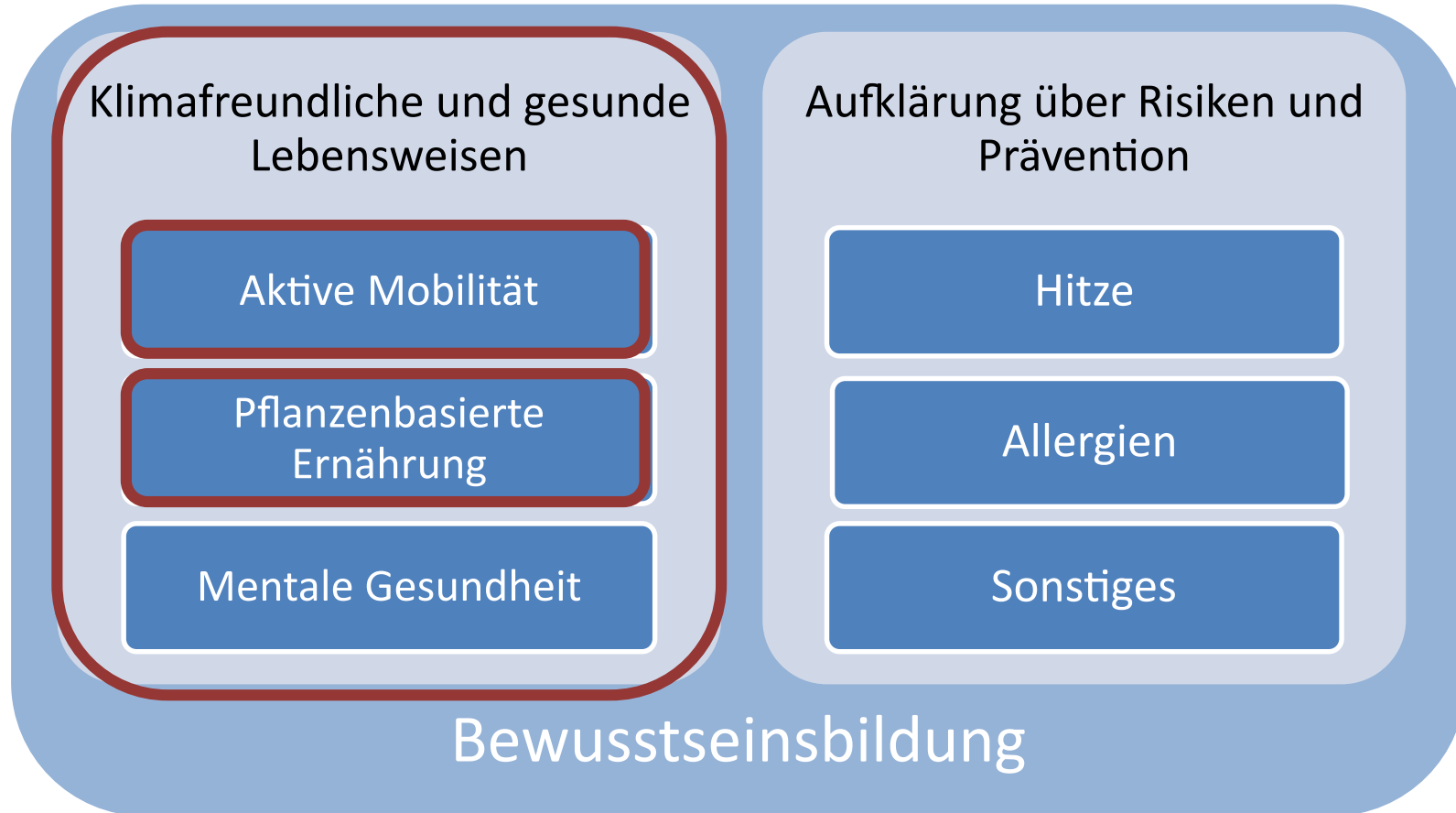
Können wir Achtsamkeit für uns selbst und die Natur fördern?

...

Ebenen, auf denen die Reha agieren kann



Themen einer klimasensiblen Gesundheitsberatung



Herrmann A, Griesel S, Danquah I, unveröffentlicht

Vorbemerkung

Impacts

Adaptation

Mitigation

Schlussbemerkung

Methoden einer Klimasensiblen Gesundheitsberatung

Bekannte Kommunikationstechniken

- Motivationale Gesprächsführung
- Shared Decision Making
- Non-direktiv

Arzt-Patienten-Beziehung wichtig

- “Herantasten” an das Thema Klimawandel
- Etablierte Beziehung als Türöffner

Voraussetzungen für eine klimasensible Gesundheitsberatung

Wissen zu
Klimawandel
und Gesundheit

Haltung zu
Umwelt und
Klima

Sprachfähigkeit
im Bezug auf
die Klimakrise

Beziehung zu
den
Patient:innen

Herrmann A, Griesel S, Danquah I, unveröffentlicht

Vorbemerkung

Impacts

Adaptation

Mitigation

Schlussbemerkung

Vielen Dank für Ihre
Aufmerksamkeit

Alina.herrmann@uni-heidelberg.de